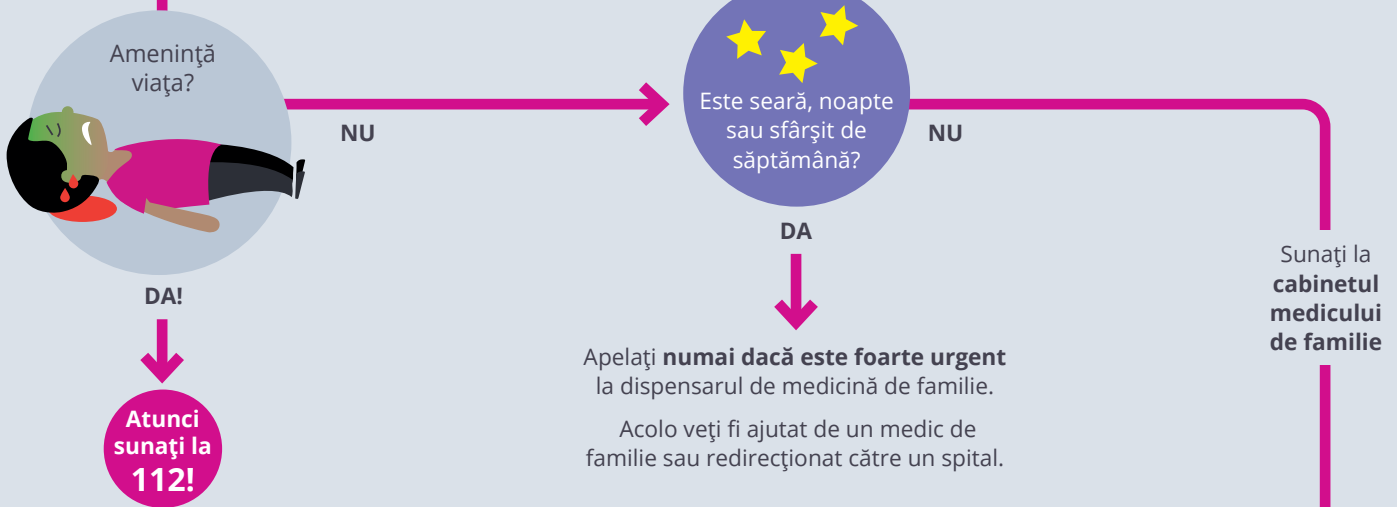
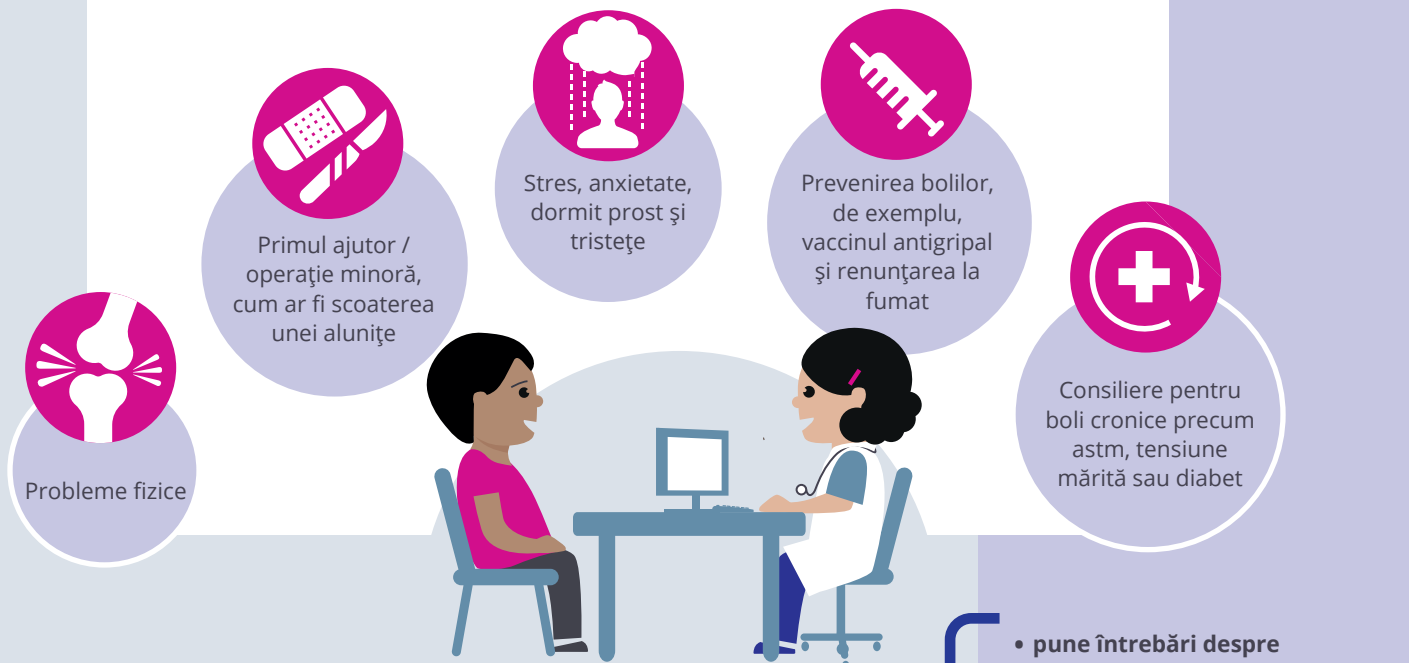


Dacă sunteți bolnav în Olanda

Versiune pentru lucrătorii migranți



Cu ce vă poate ajuta medicul dumneavoastră de familie?



Cost



- Dacă locuiți sau lucrați în Olanda, sunteți obligat să aveți asigurare de sănătate. Asigurarea de sănătate acoperă îngrijirea pe care o primiți de la medicul dumneavoastră de familie.
- Medicul de familie poate verifica dacă sunteți asigurat. Aduceți întotdeauna dovada identității și BSN în acest scop.
- Pentru teste de sânge, radiografii, medicamente sau o întâlnire cu un alt furnizor de servicii medicale, poate fi necesar să plătiți (suplimentar).

Ce face medicul de familie pe durata programării?

- pune întrebări despre simptomele dumneavoastră
- examinare fizică
- oferă recomandări
- **dacă este necesar:**
 - analize de sânge, radiografii
 - prescrie medicamente
 - trimite la alți furnizori de asistență medicală cum ar fi:
 - nutriționist, fizioterapeut, dentist, moașă
 - medic specialist dintr-un spital

Cum găsiți un medic de familie?

- Prin autorități
- Prin www.kiesuwhuisarts.nl
- Prin www.zorgkaartnederland.nl

Nu vă simțiți bine



Ce puteți face pe cont propriu?

- Să trăiți sănătos, să faceți exerciții fizice și să respectați recomandările privind sănătatea (Thuisarts.nl sau moetiknaardedokter.nl)
- Să mâncați sănătos (voedingscentrum.nl)
- Să rămâneți activ(ă)

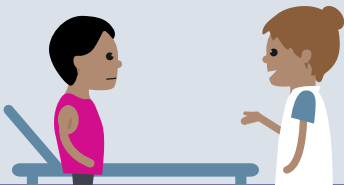


CABINETUL MEDICULUI DE FAMILIE

Doriți să mergeți la un furnizor de asistență medicală

Medic asistent

- Pune întrebări telefonic cu privire la simptomele dumneavoastră și evaluează gravitatea acestora.
- Este instruit din punct de vedere medical și poate oferi sfaturi.
- Are propriul program de consultație pentru tratamente minore.
- Determină dacă aveți nevoie de o programare la un furnizor de asistență medicală.



Asistentă medicală de familie/medic asistent

- Are propriul program de consultație pentru simptome fizice
- Poate solicita examinări și prescrie medicamente în împreună cu medicul de familie



Medicul pentru sănătate mintală

- Are propriul program de consultație pentru plângeri precum stresul, anxietatea și tristețea
- Poate solicita examinări și prescrie medicamente în consultare cu medicul de familie

Medic de familie

Ce este un medic de familie?

Se abordează o **problemă** în cadrul unei programări. Faceți programare dublă dacă aveți nevoie de mai mult timp.



Așa că, uneori, nu mergeți la medicul de familie.

Cu toate acestea, medicul de familie este întotdeauna la curent cu situația dumneavoastră.

Medicul de familie este **primul medic** căruia vă adresați în Olanda în cazul unor probleme de sănătate sau al unei boli

Medicul de familie a urmat un curs de specializare.



Medicul de familie poate trata, de obicei, el însuși simptomele **dumneavoastră**, indiferent dacă sunteți copil sau adult



Medicul de familie vă cere adesea părerea și vă permite să contribuiți

Medicul de familie dorește să ia în considerare ceea ce aveți nevoie

Medicul de familie știe ce teste ulterioare sunt necesare

Medicul de familie vă trimite, dacă este necesar, la un medic specialist în spital



Traducere

Pentru a obține ajutorul potrivit, medicul de familie trebuie să vă poată înțelege bine.

Astfel, medicul de familie poate uneori folosi un interpret/traducător profesionist.

Medicul dumneavoastră de familie va decide când este necesar acest lucru. Interpreții profesioniști au făcut pregătire specială pentru a-l ajuta pe medic în mod adecvat. Prin urmare, este preferabil să nu folosiți familia sau prietenii ca interpreți.

În colaborare cu:

HollandZorg

PHAROS
EXPERTISENTRUM GEZONDHEIDSVERSCHILLEN